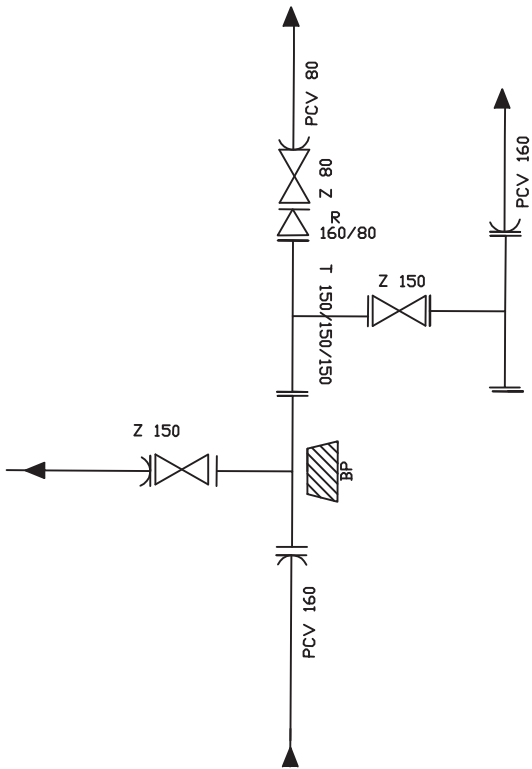
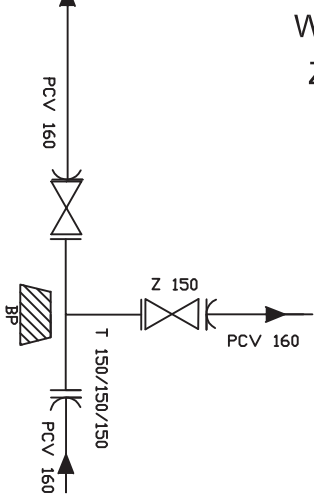


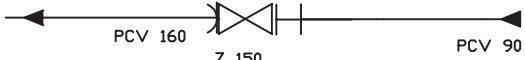
WĘZEL NR 1 SAWIN



WĘZEL NR WW-ZASTAWIE

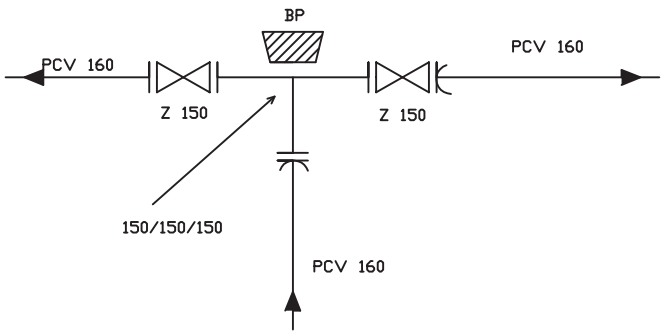


WĘZEL WŁĄCZENIOWY SZT 2
ZASTAWIE, KOSCIELNA



KRUCIEC KOŁNIERZOWY SZT 4
NASUWKA 150 SZT2
Z- ZASUWA DN150 SZT 2
KOŁNIERZ KIELICHOWY 150 SZT 2

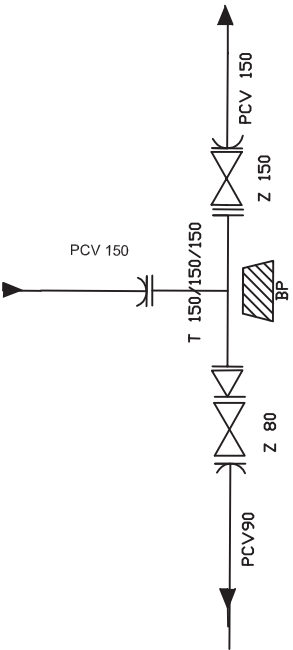
WĘZEL NR BACUS 1



T-TRÓJNIK ŻE. 150/150/150 SZT 1
Z- ZASUWA DN150 SZT 2
KOŁNIERZ KIELICHOWY 150 SZT 3

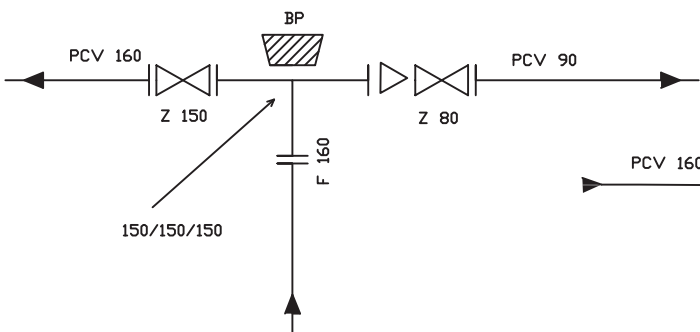
T-TRÓJNIK ŻE. 150/150/150 SZT 3
Z- ZASUWA DN150 SZT 2
KOŁNIERZ KIELICHOWY 150 SZT4
R- REDUKCJA 150/80 SZT1
KOŁNIERZ KIELICHOWY 80 SZT 1
ZASLEPKA 160 SZAT 1

WĘZEL NR BACUS 2



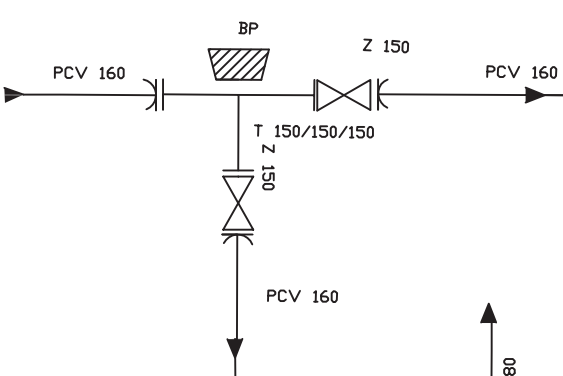
Z- ZASUWA DN 80 SZT 1
Z- ZASUWA DN150 SZT 1
T-TRÓJNIK ŻE. 150/150/150 SZT 1
KOŁNIERZ KIELICHOWY 150 SZT 2
KOŁNIERZ KIELICHOWY 80 SZT1
R- REDUKCJA 150/80 SZT1

WĘZEL NR BACUS 3



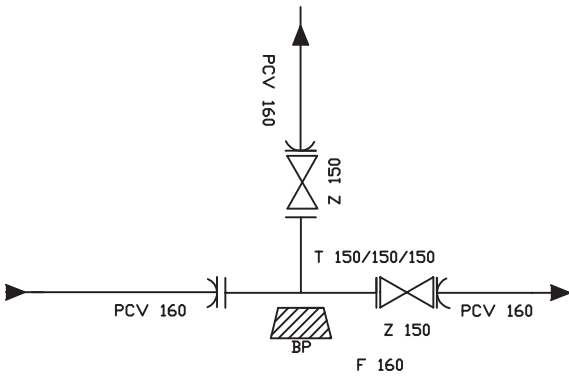
T-TRÓJNIK ŻE. 150/150/150 SZT 1
Z- ZASUWA DN150 SZT1
KOŁNIERZ KIELICHOWY 150 SZT 2
R- REDUKCJA 150/80 SZT1
Z- ZASUWA DN 80 SZT 1
KOŁNIERZ KIELICHOWY 80 SZT 1

WĘZEL NR BACUS 4



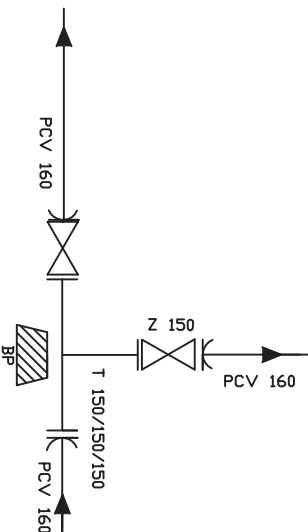
Z- ZASUWA DN150 SZT 2
T-TRÓJNIK ŻE. 150/150/150 SZT 1
KOŁNIERZ KIELICHOWY 150 SZT 3

WĘZEL NR BACUS 5



T-TRÓJNIK ŻE. 150/150/150 SZT 1
Z- ZASUWA DN150 SZT 2
KOŁNIERZ KIELICHOWY 150 SZT 3

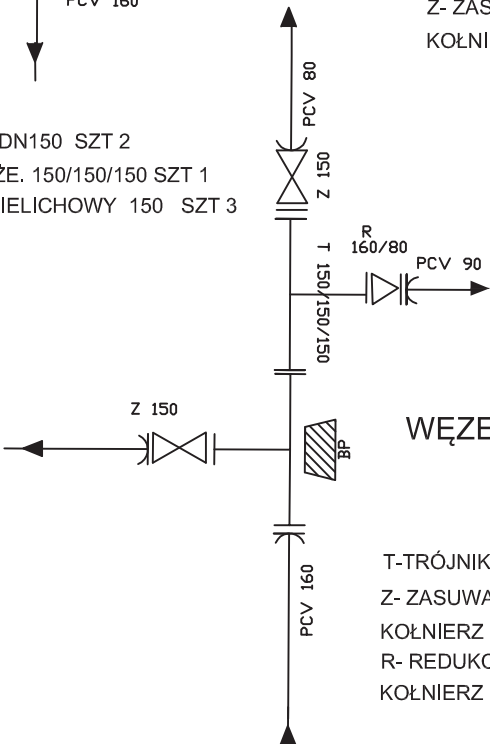
WĘZEL NR BACUS 6



DOKONANO ZMIANY RUR SIECI WODOCIĄGOWEJ Z PVC
NA RURY PE100 SDR17 /PN10/: RURY PVC-u SDR26/
PN10/160X6,2 NA RURY PE100 SDR17 /PN10/ 160X9,5 RURY
PVC-u SDR 26/PN10/ 90X4,3 NA RURY PE100 SDR17 /PN10/
90X5,4

Zmuany nieistotne art.36ust.5 Prawo Budowlane

WĘZEL NR BACUS 7



T-TRÓJNIK ŻE. 150/150/150 SZT 2
Z- ZASUWA DN150 SZT 2
KOŁNIERZ KIELICHOWY 150 SZT3
R- REDUKCJA 150/80 SZT1
KOŁNIERZ KIELICHOWY 80 SZT 1

Instalacje Sanitarne Projektowanie Wykonawstwo Nadzór Adam Hałas , Żółtańce 35c, 22-100 Chełm				
Temat Budowa wodociągów na terenach nlezwodociągowanych Gm. Sawin Część t-Zadanie nr.1 Sawin				Faza Projekt Bud.-Wyk.
Schemat węzłów wodociągowych OBREB : SAWIN,BACHUS				Data
Tytuł rysunku	IMIĘ I NAZWISKO	NR UPRAWNIEN	Podpis	02.2016 r.
FUNKCJA				
Projektant	inż. A. Hałas	LUB/0295/POOS/12		Nr. rys.
Sprawdził	mgr inż. J. Mierzwa	LUB/0035/POOS/09		